

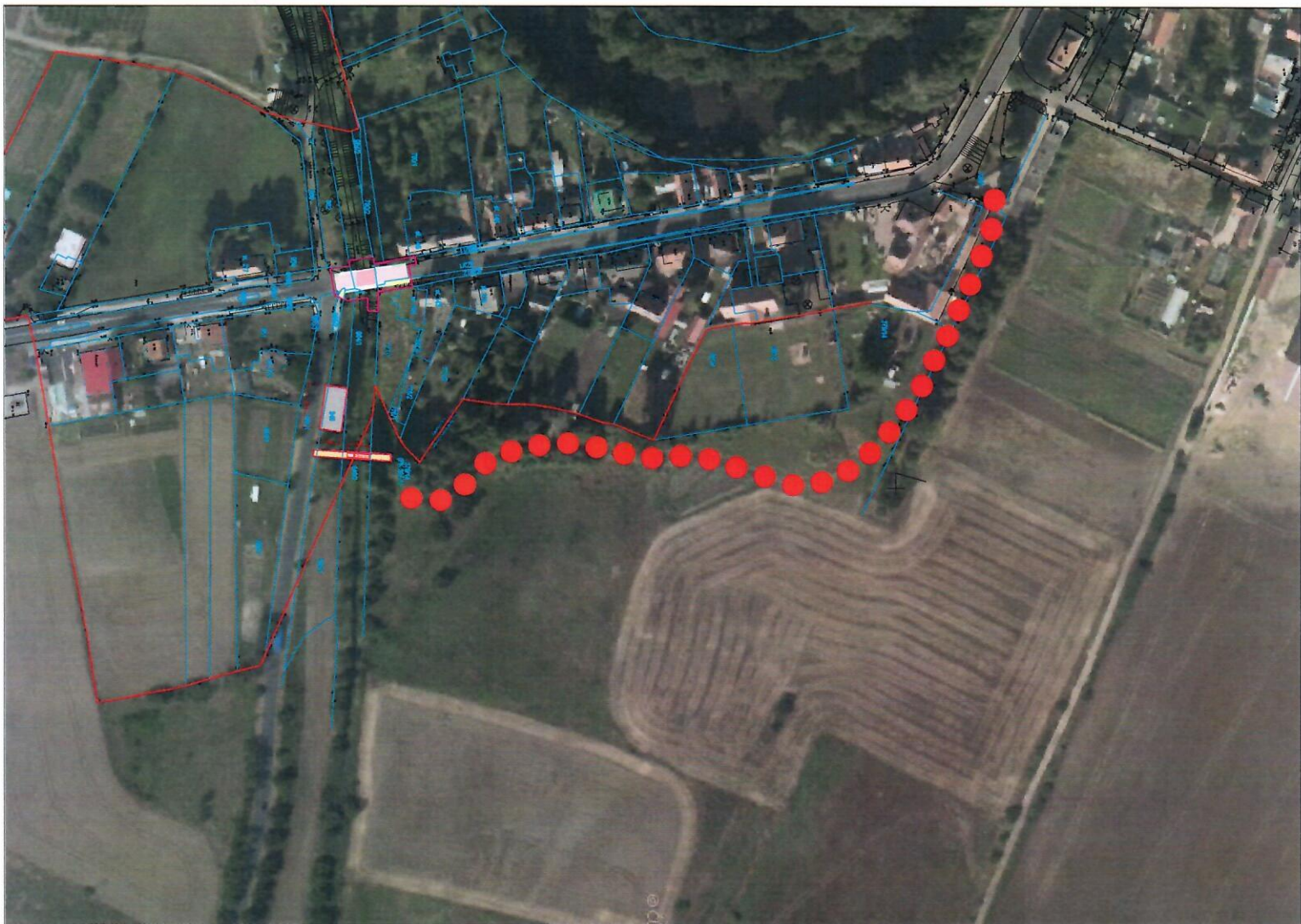
POLICIE ČESKÉ REPUBLIKY  
 ÚSTECKÉ ŘEDITELSTVÍ POLICIE  
 ÚSTŘEDNÍ ODBOR VNĚJŠÍ SLUŽBY  
 DOPRAVNÍ INSPEKTORÁT LITOMĚŘICE  
 18.1.2018  
 Odsouhlaseno dne:  
 Č. j. KRPU-152841/10-2018-040605  
 Pátostupňová  
 Řeší:

§77/2b z.č. 361/2000 Sb.  
 §25/1 z.č. 13/1997 Sb.




<b>ARTECH</b> PROJEKT INŽENÝRSKÝCH PRÁCE A.S.	
Název: <b>PROJEKT NA ROZVOJ ÚSEKU SILNIČNÍHO ÚSEKU</b> Č. přílohy: <b>033</b>	Měřítko: <b>1:500</b>
Datum: <b>18.1.2018</b> Vypracoval: <b>J. ŠTĚPÁNEK</b> Kvalifikace: <b>1. stupeň</b> Schválil: <b>J. ŠTĚPÁNEK</b> Kvalifikace: <b>1. stupeň</b>	Datum: <b>18.1.2018</b> Vypracoval: <b>J. ŠTĚPÁNEK</b> Kvalifikace: <b>1. stupeň</b> Schválil: <b>J. ŠTĚPÁNEK</b> Kvalifikace: <b>1. stupeň</b>





do: 9.4. - 12.8. 2018  
 Podpis: *Ing. Jaromír Galia*  
 Č. j. KRPÚ 152847 /CJ-20...18.....-040606

Odsouhlaseno dne: 18.1.2018



POLICE ČESKÉ REPUBLIKY  
 KRAJSKÉ ŘEDITELSTVÍ POLICIE  
 ÚSTECKÉHO KRAJE  
 ÚZEMNÍ ODBOR VNĚJŠÍ SLUŽBY  
 PRÁVNÍ INSPEKTORÁT LITOMĚŘICE

§77/2b z.č. 361/2000 Sb.  
 §25/1 z.č. 13/1997 Sb.

● ● ● LAVKA PRO PĚŠÍ VČETNĚ NÁHRADNÍ TRASY PRO PĚŠÍ



Souběžný systém S-TRX  
Výškový systém BpV

objekt:	Správa a údržba silnic Ústeckého kraje p.o., Rusá 280, 417 03 Dubí			vypracoval:	
generální projektant/dizajnér:	ARTECH spol. s r.o. Dubí 11216, 110 00 Praha 1, IČ: 2502671 Adresa pro doručování: Žitovna 152, 438 01 Luhov E-mail: atech@atech.cz, tel. 478 111 782			zpracoval:	
vypracoval (projektant):	Ing. Jan Havrančík	autorský/základový projektant:	Ing. Jan Havrančík	zveřejnil (vedoucí projektant):	Ing. Jan Havrančík
autoritativní:		Správa a údržba silnic Ústeckého kraje p.o., Rusá 280, 417 03 Dubí	et. číslo:	Roudnice n.L.	datum:
leg.	Ústecký			Doksaný	
<b>PROJEKT NA REKONSTRUKCI SILNIČNÍHO MOSTU</b> <b>ev.č. 608-023 DOKSANY</b>					
<b>C - SITUAČNÍ VÝKRESY</b>					
<b>SITUACE - PĚŠÍ TRASA PO DOBU VÝSTAVBY</b>					
eterna/PS	DPS	datum	03/2017	formát	2 x A4
zadávací	1630	název	1-2-000	stavba	1630
(když jsou) dokumenty	C.6.3				

