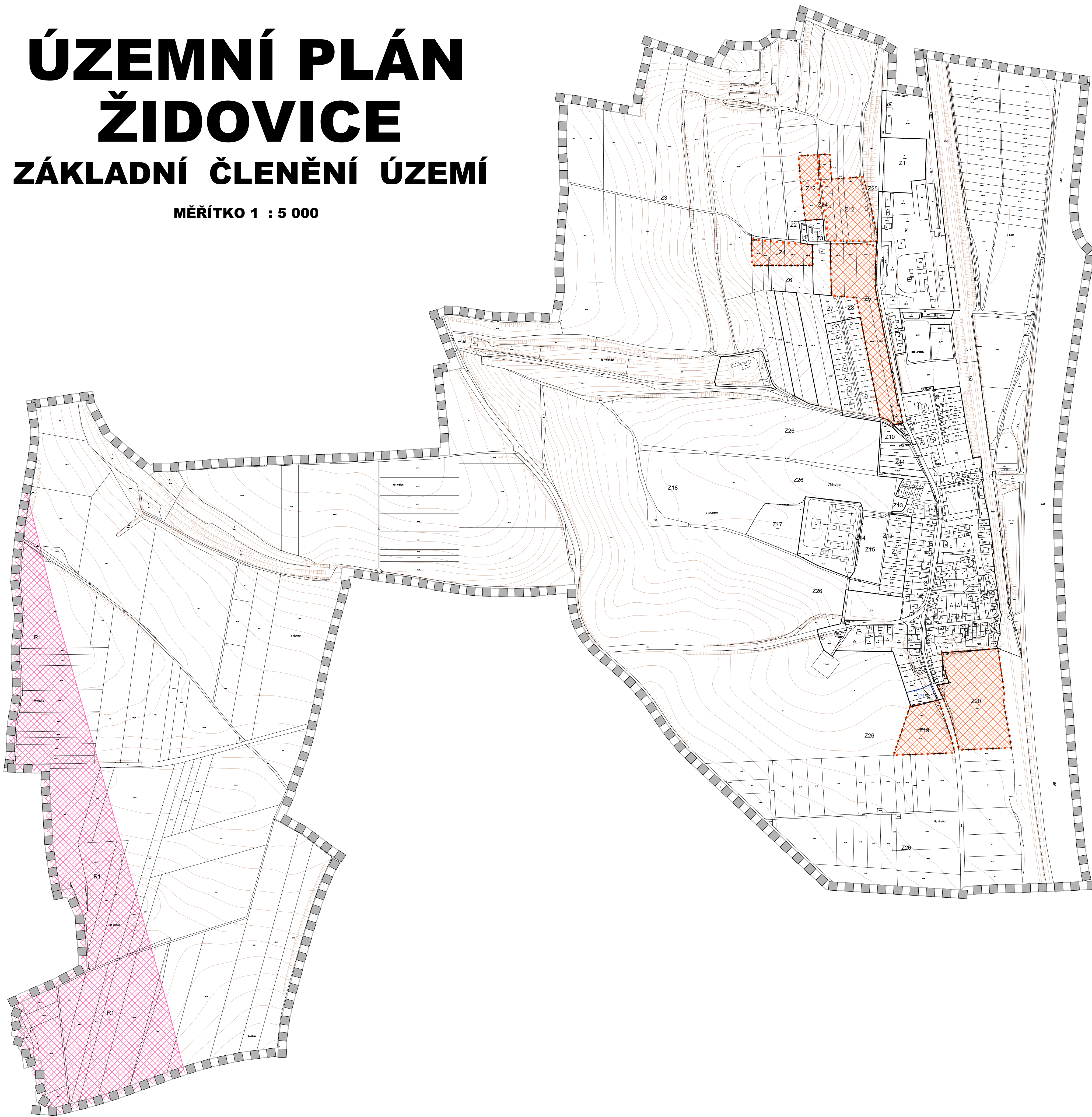


# ÚZEMNÍ PLÁN ŽIDOVICE

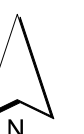
## ZÁKLADNÍ ČLENĚNÍ ÚZEMÍ

MĚŘÍTKO 1 : 5 000



### LEGENDA :

FLOCHY STABILIZOVANÉ	FLOCHY ZMĚN VYUŽITÍ ÚZEMÍ	
		- HRANICE REŠENÉHO ÚZEMÍ
		- HRANICE ZASTAVĚNÉHO ÚZEMÍ OBCE K 30.8.2013
		- HRANICE ZASTAVITELNÝCH PLOCH
		- PLOCHY ZMĚN VYUŽITÍ ÚZEMÍ
		- PLOCHY PŘESTAVBY
		- PROVĚŘENÍ VÝSTAVBY ÚZEMNÍ STUDII
		KORIDOR DRAŽNÍ DOPRAVY - ÚZEMNÍ REZERVA
		- VYSKORYCHLOSTNÍ TRÁŤ SRN/ČR



### Záznam o účinnosti

Správní orgán, který územní plán vydal: Otisk úředního razítka:

Zastupitelstvo obce Židovice

Datum nabytí účinnosti:

Jméno a příjmení, funkce a podpis oprávněné úřední osoby pořizovatele:  
Ing. Kamila Kloubská, vedoucí oddělení úřadu územního plánování

Odpovědný projektant:  
Ing. Petr Laube  
Autorizovaný architekt pro obor územní plánování  
ČKA 03 889  
28. října 909, 27711, Neratovice

Autorský kolektiv:  
Ing. Petr Laube, Ing. Tomáš Hocke a kol., Ing. Jan Dřevíkovský, Ing. Ignát Dinov, Mgr. Jitka Tomášová

Digitální zpracování:



Pořizovatel:  
Městský úřad Roudnice nad Labem,  
odbor rozvoje a majetku města, úřad územního plánování

Objednatel:  
Obec Židovice  
Židovice 78  
411 83 Židovice

Název akce:

**ÚZEMNÍ PLÁN  
ŽIDOVICE**

Etapa:

Název výkresu:

Základní členění území

Formát: A1

Datum: 4 / 2015

Měřítko: 1 : 5 000

Číslo paré:

Číslo výkresu: 1

