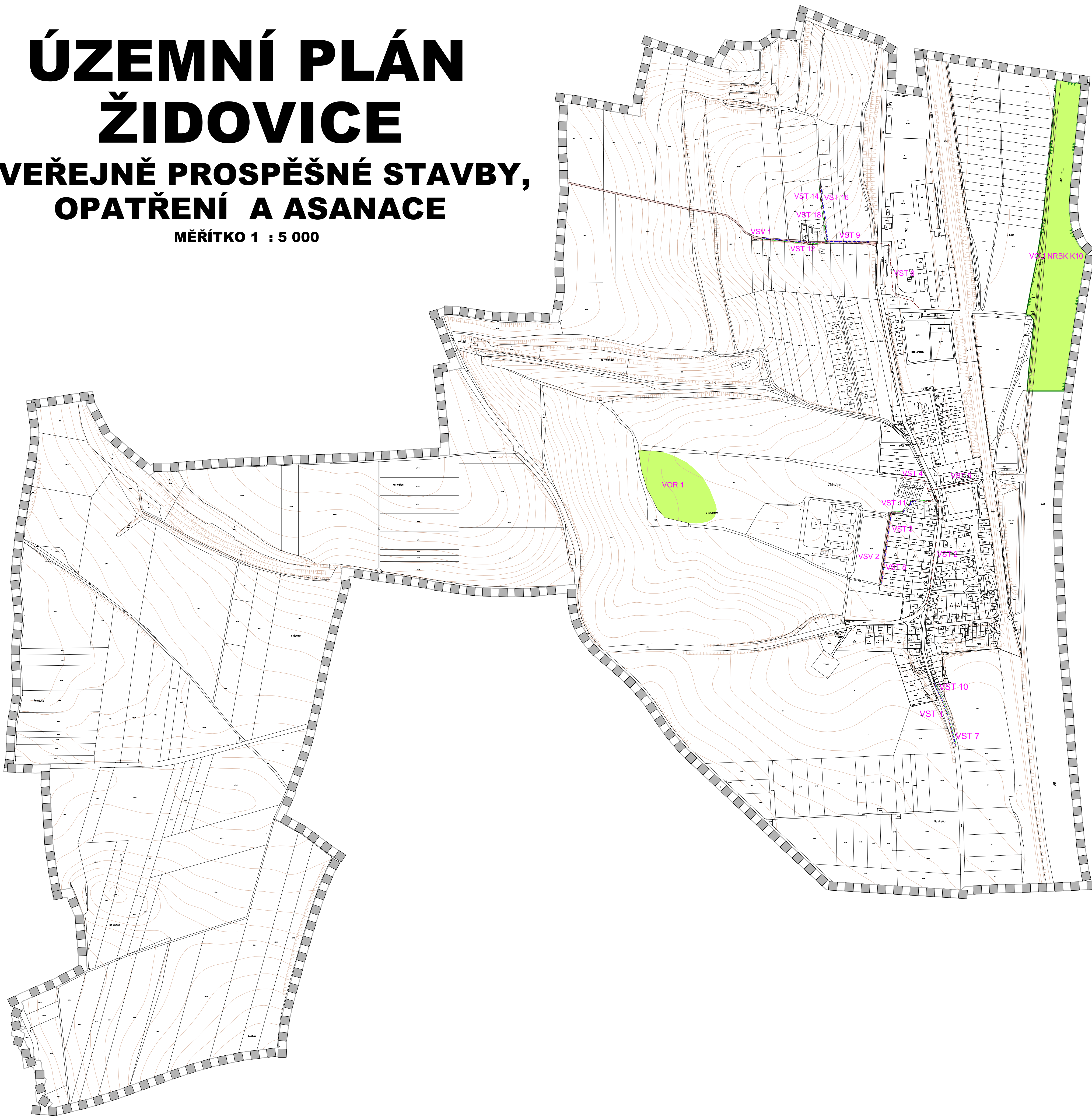



ÚZEMNÍ PLÁN ŽIDOVICE



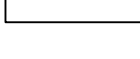
VEŘEJNĚ PROSPĚŠNÉ STAVBY, OPATŘENÍ A ASANACE

MĚŘÍTKO 1 : 5 000

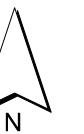


LEGENDA:

-  HRANICE ŘEŠENÉHO ÚZEMÍ

- VEŘEJNĚ PROSPĚŠNÉ STAVBY S MOŽNOSTÍ VYVLASTNĚNÍ**
-  PLOCHY VEŘEJNÝCH PROSTRANSTVÍ - S PŘEVAHOU ZPEVNĚNÝCH PLOCH VSV 1 - 2
-  KANALIZACE VST 1 - 6, 14
-  VODOVODNÍ ŘAD VST 7 - 9, 16
-  PLYNOVODNÍ POTRUBÍ STL VST 10 - 12, 18

- VEŘEJNĚ PROSPĚŠNÁ OPATŘENÍ S MOŽNOSTÍ UPLATNĚNÍ VYVLASTNĚNÍ**
-  PLOCHY VODNÍ A VODOHOSPODÁŘSKÉ VOR 1
-  NADREGIONÁLNÍ BIODOR VOU NRBK K10



Záznam o účinnosti

Správní orgán, který územní plán vydal: Otisk úředního razítka:
Zastupitelstvo obce Židovice

Datum nabytí účinnosti: _____

Jméno a příjmení, funkce a podpis oprávněné úřední osoby pořizovatele:
Ing. Kamila Kloubská, vedoucí oddělení úřadu územního plánování

Odpovědný projektant:
Ing. Petr Laube
Autorizovaný architekt pro obor územního plánování
ČKA 03 889
28. října 909, 27711, Neratovice

Autorský kolektiv:
Ing. Petr Laube, Ing. Tomáš Hocke a kol., Ing. Jan Dřevíkovský, Ing. Ignát Dinov, Mgr. Jiřka Tomášová

Digitální zpracování:



Pořizovatel:
Městský úřad Roudnice nad Labem,
odbor rozvoje a majetku města, úřad
územního plánování

Objednatel:
Obec Židovice
Židovice 78
411 83 Židovice

Název akce:

Formát:

**ÚZEMNÍ PLÁN
ŽIDOVICE**



A1

Datum: 4 / 2015

Měřítko: 1 : 5 000

Číslo paré:

Etapa:

Název výkresu:

Veřejně prospěšné stavby, opatření a asanace

Číslo výkresu:

4